

Park Elektrik Üretim Madencilik San. ve Tic. A.Ş.

Mart 2010



www.parkelektrik.com.tr
www.cinergroup.com.tr

Gündem

- Tarihçe
- Birleşme
- Tesisler
- Dünya Piyasalarında Bakır Fiyatları
- Finansal Yapı
- Faaliyetlerin Değerlendirilmesi

Tarihçe

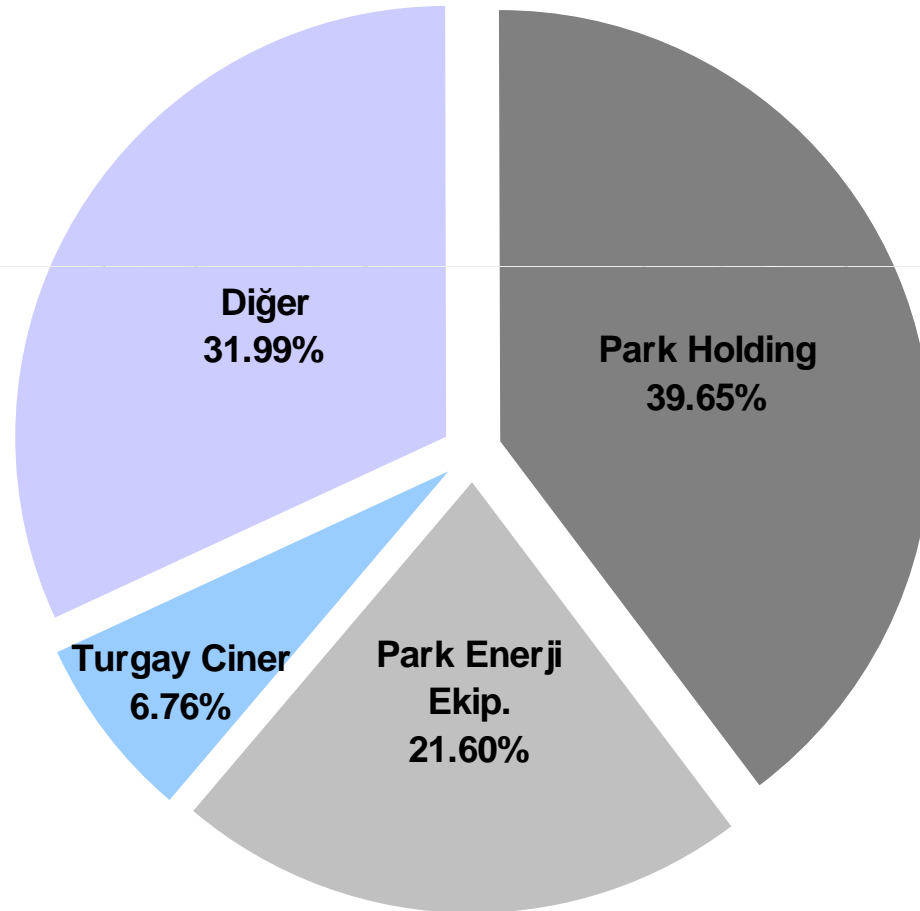
- Kuruluş: 1994
- Halka Açılma: 1997
- Ticaret Unvanı Değişikliği: 2000
- Çayırhan Kömür Çıkarma ve Yıkama Faaliyeti: 2000-2006
- Bakır Üretimine Başlama: 2006
- Kömür Faaliyetinin Sona Ermesi: 2006
- HES Kuruluş İzni: 2008
- Ceytaş'la Birleşme: 2009

Park Elektrik & Ceytaş Birleşmesi

- Ø Aralık 2008'de Ceytaş ve Park Elektrik'in birleşme kararı açıklandı.
- Ø Ceytaş, tekstil işkolundaki tüm faaliyetlerini Ocak 2009 itibariyle bıraktı.
- Ø Bağımsız Değerleme şirketi ve Ticaret Mahkemesi tarafından belirlenen değiştirme oranı açıklandı. SPK, birleşmeyi ve değiştirme oranını onayladı.
- Ø Birleşme kararı her iki şirketin 30 Nisan 2009'da gerçekleştirilen Genel Kurul'larında onaylandı.
- Ø 22 Mayıs 2009 Cuma günü itibariyle birleşme işlemi gerçekleştirildi.

Birleşme Sonrası Ortaklık Yapısı

Ortaklık Yapısı



Park Elektrik'in Mevcut & Planlanan Tesisleri



Park Elektrik'in Mevcut ve Planlanan Tesisleri

Ø (B) Siirt, Madenköy Bakır Madeni

2006'nın son çeyreğinde maden çıkartılmaya başlandı. Başlangıç rezervi 13 mn ton.

Ø (K) Şırnak, Silopi Kömür Madeni

2009'un ikinci çeyreğinde üretime başladı. Toplam görünür rezerv 25 mn ton. Sahanın işletim hakkı 2033 yılına kadar Park Elektrik'e ait.

Ø (HE) Diyarbakır, Şirvan Hidroelektrik Santrali

50,5 MW kurulu güce sahip olacak. EPDK'dan üretim lisansı için izin alındı. Prosedürler devam ediyor.

Ø (A) Gaziantep, İslahiye'de Alüminyum Sahası

Fizibiliteler devam ediyor. Yatırımla ilgili alınmış kesin bir karar henüz bulunmuyor. Alternatif yatırım projeleri üzerinde çalışılıyor.

Madenköy Bakır Sahası

Madenköy Bakır Sahası

Yıllık Max. Tüvenan Çıkartma Kapasitesi	1.000.000 ton tüvenan
Yıllık Konsantre Bakır İşleme Kapasitesi (Tüvenanın %10'u)	100.000 ton konsantre bakır
Yıllık Saf Bakır Miktarı (Konsantre Bakır'ın %20-24'ü)	20.000-24.000 ton saf bakır

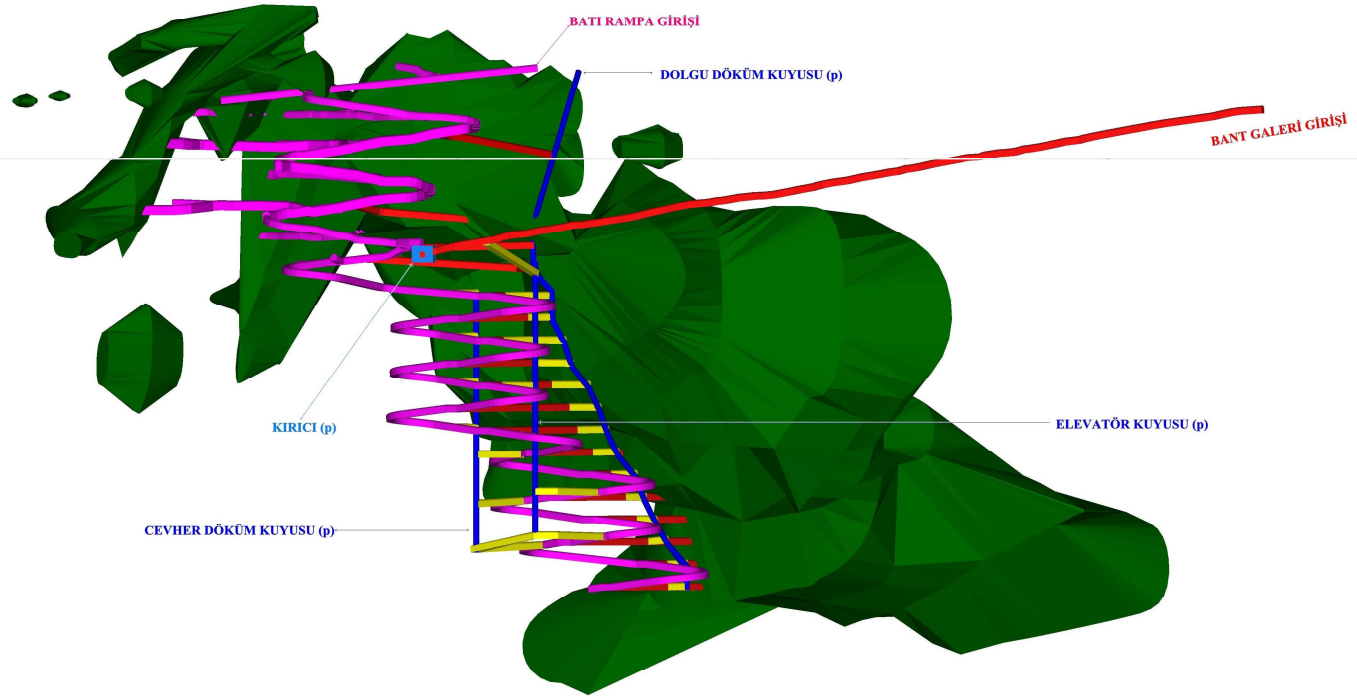
Ø Şirket, bakır üretiminde saflaştırma işlemini gerçekleştirmemektedir. Çıkarılan tüvenan konsantre tesisinde konsantre bakır haline getirildikten sonra satılmaktadır.

Ø Konsantre bakır içindeki saf bakır miktarı %20 ile %24 arasında değişebilmektedir.

Ø Ürün fiyatı Londra Metal Borsası'nda belirlenir.

Kat Planı

PARK ELEKTRİK A.Ş. SİİRT MADENKÖY YERALTI BAKIR İŞLETMESİ PERSPEKTİFİ



Kat Kırma Çalışmaları



Kat Kırma Çalışmaları



Raylı Taşıma Sistemi



Raylı Taşıma Sistemi



Eđimli Sondaj İřlemi



Silopi Kömür Sahası - I

Ø Silopi'deki asfaltit (kömür) ve kireçtaşı sahalarının işletme hakkı 2033 yılına kadar şirketimize aittir.

Ø Silopi sahasındaki toplam görünür asfaltit rezervi 25 mn ton'dur. Asfaltitin kalori değeri 5500-5800 Kcal/kg'dır.

Ø Türkiye Kömür İşletmeleri (TKİ) ile yapılan rödovans anlaşmasına göre çıkartılan kömür miktarına bağlı olarak TKİ'ye ton başına her yıl belirlenen miktarlarda rödovans geri ödemesi yapılacaktır.

Ø Rödovans bedelleri her yıl TKİ tarafından belirlenmekte ve kamuoyuna duyurulmaktadır.

Ø Maden çıkarma işleminde ilk aşamada Açık Ocak İşletme Yöntemi kullanılacaktır. Sonrasında "Dolgulu Arakatlı Blok Göçertme" sistemi uygulanacaktır.

Silopi Kömür Sahası - II

- Ø Silopi sahasından çıkarılacak kömür ve kireçtaşı, Ciner Grubu iştiraki olan 135 MW kuruluş kapasitesine sahip Silopi EÜAŞ'nin elektrik üretiminde kullanılacaktır.
- Ø Başlangıç için planlanan yıllık kömür üretimi 420.000 ton'dur. Santralin kapasitesinde artış olması halinde bu miktar doğrusal olarak artacaktır.
- Ø Şirket, ilk yıl için ton başına 40,5 TL bedelle Silopi EÜAŞ ile satış anlaşması imzalamıştır.
- Ø Şirket, dekapaj, kömür kazı, yükleme ve nakliye için Telliöglu firması ile 2 yıllık sözleşme imzalamıştır. Sözleşmenin miktarı iki yıl için 4 mn m³ (+,-%20) dekapaj ve 800.000 ton (+,-%20) asfaltit üretimini kapsamaktadır.

Silopi Kömür Sahası - III

- Ø Silopi EÜAŞ'nin yıllık çalışma zamanı 7200 saat.
- Ø Santralin saatte ihtiyaç duyduğu asfaltit miktarı yaklaşık 57 ton.
- Ø Yıllık planlanan asfaltit kullanımı 420.000 – 450.000 ton.
- Ø Santralin saatte ihtiyaç duyduğu kireçtaşı miktarı yaklaşık 30 ton.
- Ø Yıllık planlanan kireçtaşı kullanımı yaklaşık 220.000 ton.

Asfaltit Kırma Tesisi ve Tünel



Asfaltit Aık Ocak İřletme Sahası





Asfaltit Hazırlama Tesisi





PARK ELEKTRİK A.Ş.
ASFALTİT ÜRETİMİ
(HAZIRLAMA TESİSİ)

Kireçtaşı Açık İşletme Sahası



Şirvan Hidroelektrik Santrali

- Ø Şirket 25 Ekim 2007'de Enerji Piyasası Düzenleme Kurulu'na Şirvan'da elektrik üretimi için izin başvurusunda bulunmuştur. Kurul, başvuruyu 4 Aralık 2008 tarihinde uygun bulmuştur.
- Ø Şirketin ana sözleşmesi Olağanüstü Genel Kurul'da alınan kararla EPDK'ya uygun hale getirilmiştir.
- Ø Santralin kurulu gücü 50.5 MW olarak planlanmaktadır.
- Ø Lisans süresi 49 yıldır.
- Ø Tahmini yatırım tutarı 60 mn \$ düzeyindedir. Yatırımlara 2010 yılında başlanması planlanmaktadır.

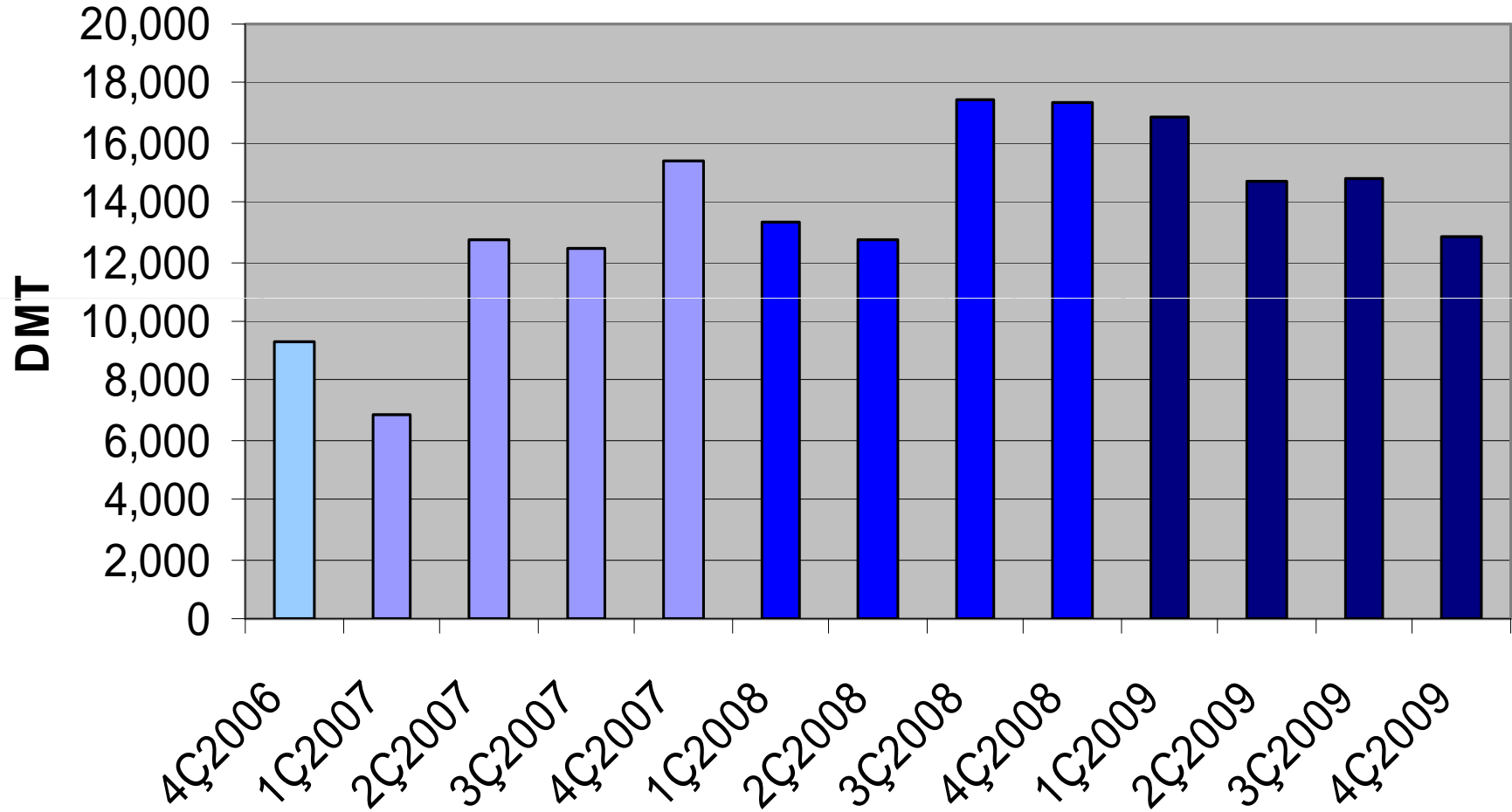
İslahiye Alimünyum Sahası

- Ø 2004 yılında Gaziantep, İslahiye'deki alimünyum sahalarıyla ilgili arama lisansı 402.200 TL karşılığında alınmıştır.
- Ø Şirket son dönemde işletme lisansı için başvuruda bulunmuştur.
- Ø Maden sahasıyla ilgili değişik yatırım alternatifleri ve fizibiliteler üzerinde çalışılmaya devam edilmekle birlikte henüz alınmış bir yatırım kararı bulunmamaktadır.

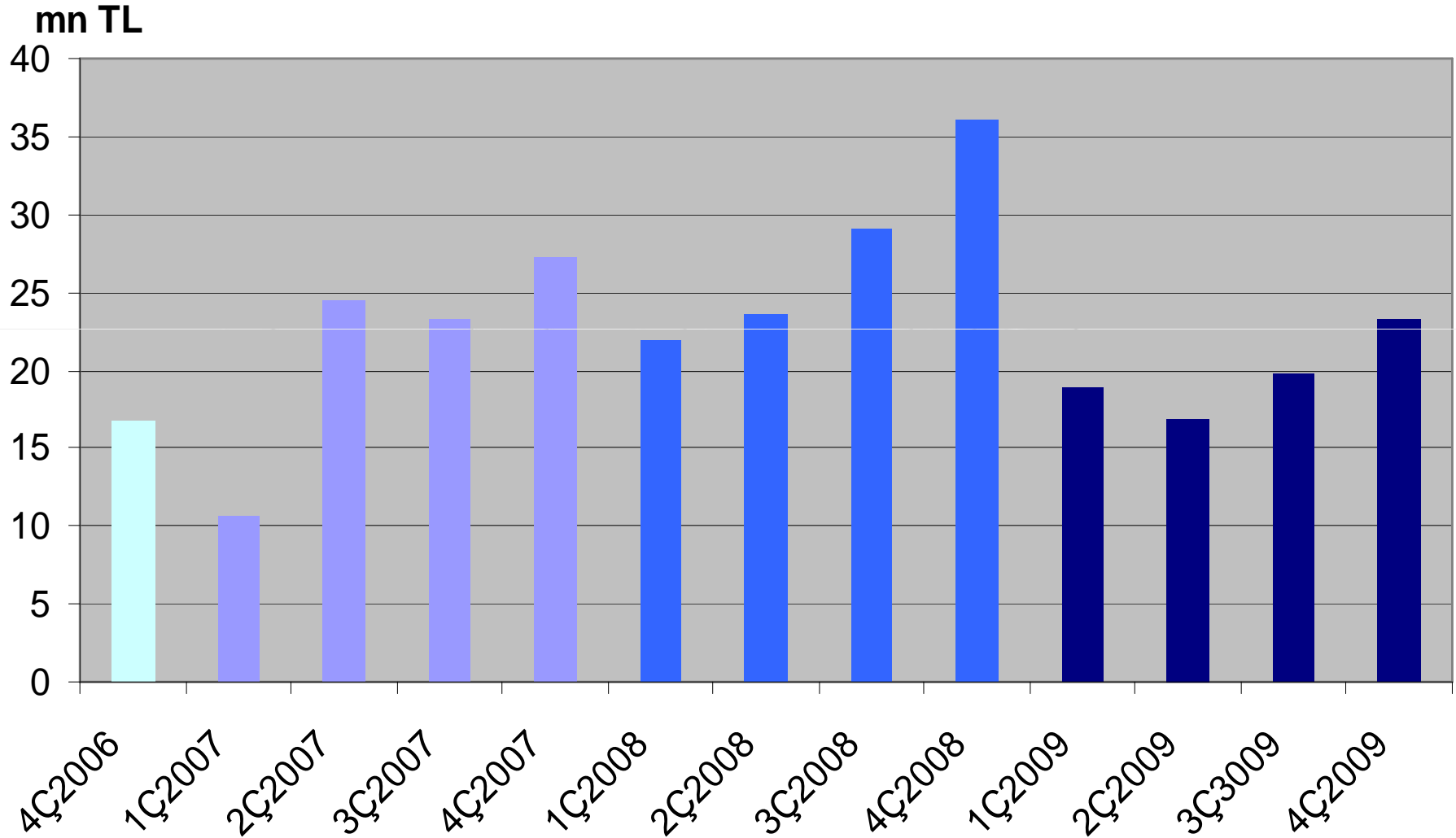
Uluslararası Piyasalarda Bakır Fiyatları



Bakır Satışları



Satış Gelirleri



2008 & 2009 Deęerlendirmesi

	2009	2008	%
Net Satışlar	78.701.129	110.713.833	-28,91%
Satışların Maliyeti	46.415.966	37.966.636	22,25%
Brüt Kar	32.285.163	72.747.197	-55,62%
Faaliyet Giderleri	19.316.524	18.947.164	1,95%
Esas Faaliyet Karı	12.968.639	53.800.033	-75,89%
Finansal Gelirler/Giderler	10.708.801	39.889.252	-73,15%
Vergi	4.250.466	18.860.387	-77,46%
Net Kar	19.426.974	74.828.898	-74,04%

8.211.605 TL asfaltit satışı

Kar Marjları

	2009	2008
Brüt Kar Marjı	41,02%	65,71%
Esas Faaliyet Kar Marjı	16,48%	48,59%
FAVÖK Marjı	29,39%	56,86%
Net Kar Marjı	24,68%	67,59%

Özet Bilanço

	2009	2008	%
Dönen Varlıklar	235.938.117	230.507.562	2,36%
Duran Varlıklar	99.732.711	53.237.506	87,34%
Kısa Vadeli Yükümlülükler	25.745.005	57.239.513	-55,02%
Uzun Vadeli Yükümlülükler	4.228.132	3.092.353	36,73%
Özkaynaklar	305.697.691	223.413.202	36,83%

Teşekkürler.

Herhangi bir sorunuz olursa lütfen investor.relations@cinergroup.com.tr
adresine e-posta gönderiniz.

www.parkelektrik.com.tr